

ГОСУДАРСТВЕННЫЙ КОМИТЕТ ПО ИМУЩЕСТВУ РЕСПУБЛИКИ БЕЛАРУСЬ

ВЕДОМОСТЬ ТЕХНИЧЕСКИХ ХАРАКТЕРИСТИК

на здание

Республиканское унитарное предприятие "Могилевское агентство по государственной регистрации и
земельному кадастру"

(наименование организации по государственной регистрации недвижимого имущества, прав на него и сделок с ним)

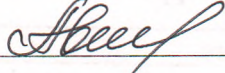
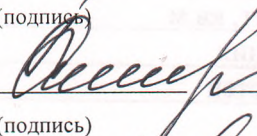
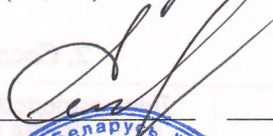
Наименование: Ларек

Назначение: 2 29 03 - Здание специализированное розничной торговли

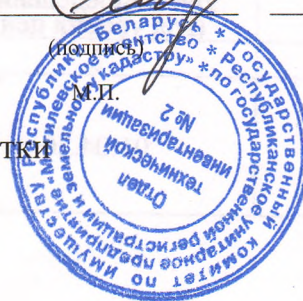
Инвентарный номер: 700/С-

Адрес: 212001, Республика Беларусь, Могилевская обл., г. Могилев, ул. Гришина, 4А/1

Составлен по состоянию на: 12.05.2020

Составил	<u>21.05.2020</u>	<u></u>	<u>Т.Г. Автухова</u>
	(дата)	(подпись)	(инициалы, фамилия)
Проверил	<u>21.05.2020</u>	<u></u>	<u>Г.А. Солдатенкова</u>
	(дата)	(подпись)	(инициалы, фамилия)
Уполномоченное должностное лицо	<u>21.05.2020</u>	<u></u>	<u>Г.М. Ефременко</u>
	(дата)	(подпись)	(инициалы, фамилия)

Отметки



1. Общие сведения о здании

1. Кадастровый номер земельного участка	740100000002004047 (0.0505)
2. Литер	А1/к
3. Количество надземных этажей, шт.	1
4. Количество подземных этажей, шт.	-
5. Год постройки (дата приемки в эксплуатацию)	1966
6. Год реконструкции	-
7. Физический износ, %	37
8. Объем здания, куб.м	66
9. Наружная площадь (площадь застройки), кв.м.	23 (25)
10. Общая площадь здания, кв.м	19.6
11. Нормируемая площадь здания, кв.м	19.6
12. Количество нежилых изолированных помещений, шт.	-
13. Общая площадь нежилых изолированных помещений, кв.м	-
14. Нормируемая площадь нежилых изолированных помещений, кв.м	-
15. Количество жилых изолированных помещений (квартир), шт.	-
16. Жилая площадь жилого дома (общежития, жилого здания специального назначения), кв.м	-
17. Общая площадь жилых помещений (квартир) жилого дома, кв.м	-
18. Общая площадь квартир по СНБ, кв.м	-
19. Общая площадь жилых помещений общежития, жилого здания специального назначения, кв.м	-
20. Общая площадь помещений общежития, жилого здания специального назначения, кв.м	-
21. Площадь балконов, лоджий, террас и т.п. без учета коэффициентов, кв.м	-
22. Площадь балконов, лоджий, террас и т.п. жилых помещений с учетом коэффициентов, кв.м	-
23. Количество машино-мест, шт.	-
24. Площадь машино-мест, кв.м	-
25. Вид конструкции здания	Бескаркасная
26. Материал наружных стен	Кирпич

2. Сведения о стоимости

Вид стоимости	Дата определения (год уровня цен)	Стоимость, руб.	Документ о стоимости
1	2	3	4
Нет сведений	01.04.20	1241.76	Справка о балансовой стоимости ОАО "Желдорсервис г. Могилев" от 09.04.2020 № 145

3. Распределение помещений и их площадей

3.1. По жилым помещениям

Наименование	Распределение квартир по числу комнат							Жилые помещения в общежитиях	Жилые помещения в жилых зданиях специального назначения	Иные жилые помещения	Всего
	однокомнатные	двухкомнатные	трехкомнатные	четырёхкомнатные	пятикомнатные	более пяти комнат	итого				
1	2	3	4	5	6	7	8	9	10	11	12
Количество жилых помещений (квартир), шт.	-	-	-	-	-	-	-	-	-	-	-
Количество жилых комнат, шт.	-	-	-	-	-	-	-	-	-	-	-
Жилая площадь, кв. м	-	-	-	-	-	-	-	-	-	-	-
Общая площадь жилых помещений (квартир) жилого дома, кв. м	-	-	-	-	-	-	-	-	-	-	-
Общая площадь жилых помещений общежития (жилого здания специального назначения), кв. м	-	-	-	-	-	-	-	-	-	-	-
Общая площадь квартир по СНБ, кв. м	-	-	-	-	-	-	-	-	-	-	-
Общая площадь здания, кв. м	-	-	-	-	-	-	-	-	-	-	-

3.2. По нежилым помещениям

Назначение	торг.	Всего
1	2	3
Нормируемая площадь, кв. м	19.6	19.6
Общая площадь, кв. м	19.6	19.6

3.3. Благоустройство жилых помещений

Наименование показателя	Отопление			Водопровод	Канализация		Горячее водоснабжение	Ванны (души)	Газ (газоснабжение)	Напольные электроплиты (варочные панели)
	печное	Центральное			центральная (уличная)	местная				
		от ТЭЦ или групповой (районной) котельной	от индивидуальных отопительных устройств на _____							
1	2	3	4	5	6	7	8	9	10	11
Количество изолированных жилых помещений (квартир), шт.	-	-	-	-	-	-	-	-	-	-
Общая площадь жилых помещений, кв. м	-	-	-	-	-	-	-	-	-	-

4.2 Техническое описание основных строений, их составных элементов и принадлежностей

Литер	Наименование	Год постройки (дата приемки в эксплуатацию)	Износ, %*	Площадь, кв.м**	Объем, куб.м	Описание конструктивных элементов и инженерных систем***															
						фундамент	стены	перегородки	перекрытия	крыша	полы	окна	двери, ворота	отделка	отопление	водопровод	канализация	электро- снабжение	газо- снабжение	иные	прочие
1	2	3	4	5	6	7	8	9	10	11	12	13	14	15	16	17	18	19	20	21	22
А1/к	Ларек	1966	37	23 (25)	66	-	-	-	-	-	-	-	-	-	-	-	-	-	-	-	-

* Для незавершенных строений указывается готовность, %.

** Указывается наружная площадь и площадь застройки, а в отношении погребов и т.п. – площадь по внутреннему периметру.

*** По основному строению описание конструктивных элементов и инженерных систем в данной таблице не приводится.

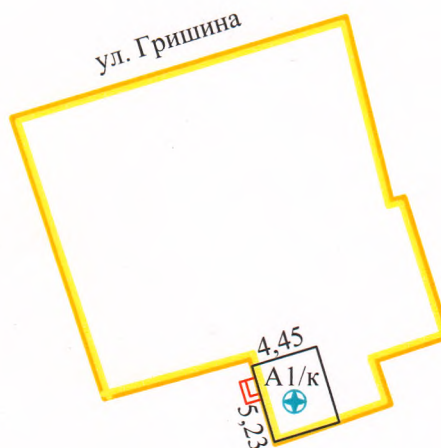
При внесении сведений по сооружениям графы 5 – 22 объединяются.

Примечание: Право не зарегистрировано. Согласно п.104.4 Постановления Государственного комитета по имуществу Республики Беларусь от 24.03.2015 №11 выдана ведомость технических характеристик для уточнения границ земельного участка.

Количество страниц ведомости технических характеристик : 5

Приложение: 1. Ситуационный план на 1 л.; 2. Поэтажные планы на 1 л.

Ситуационный план



Условные обозначения:

А1/к - ларек

- контур объекта недвижимого имущества

- граница земельного участка объекта недвижимого имущества

- географический код объекта

РУП "Могилевское агентство по государственной регистрации и земельному кадастру"

Ларек

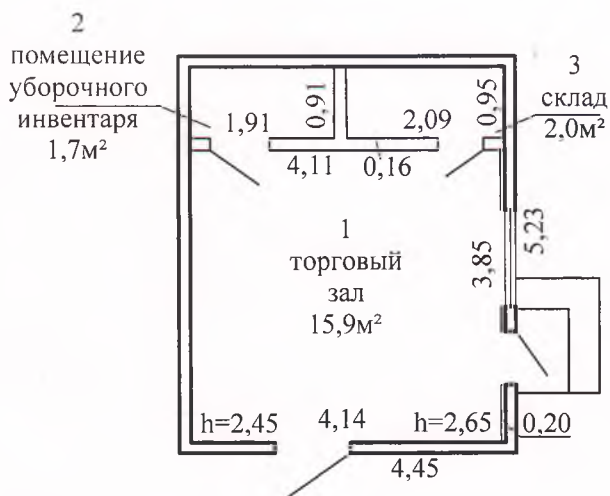
212001, Республика Беларусь, Могилевская обл., г. Могилев, ул. Гришина, 4А/1

Система координат: 1963 года

Составлен по состоянию на: 12.05.2020

Масштаб	Лист 1	Листов 1	Стр.6
1:500	Инициалы, Фамилия	Подпись	Дата
Составил	Т.Г.Автухова		21.05.2020
Изготовил	Т.Г.Автухова		21.05.2020
Проверил	Г.А.Солдатенкова		21.05.2020

Поэтажный план Секция (подъезд)_ Этаж -1



19,6м²
19,6м²

РУП "Могилевское агентство по государственной регистрации и земельному кадастру"			
Ларек			
212001, Республика Беларусь, Могилевская обл., г. Могилев, ул. Гришина, 4А/1			
Литер:А1/к	Секция (подъезд)_	Этаж:1	
Составлен по состоянию на : 12.05.2020			
Масштаб	Лист 1	Листов 1	Стр. 7
1:100	Инициалы,Фамилия	Подпись	Дата
Составил	Т.Г.Автухова	<i>Т.Г.Автухова</i>	21.05.2020
Изготовил	Т.Г.Автухова	<i>Т.Г.Автухова</i>	21.05.2020
Проверил	Г.А.Солдатенкова	<i>Г.А.Солдатенкова</i>	21.05.2020

ГОСУДАРСТВЕННЫЙ КОМИТЕТ ПО ИМУЩЕСТВУ РЕСПУБЛИКИ БЕЛАРУСЬ

ВЕДОМОСТЬ ТЕХНИЧЕСКИХ ХАРАКТЕРИСТИК

на здание

Республиканское унитарное предприятие "Могилевское агентство по государственной регистрации и
земельному кадастру"

(наименование организации по государственной регистрации недвижимого имущества, прав на него и сделок с ним)

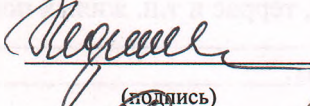
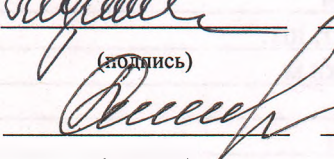
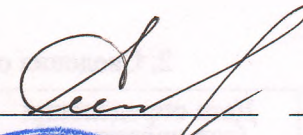
Наименование: Магазин № 10

Назначение: 2 29 03 - Здание специализированное розничной торговли

Инвентарный номер: 700/С-52280

Адрес: 212001, Республика Беларусь, Могилевская обл., г. Могилев, ул. Гришина, 4А

Составлен по состоянию на: 12.05.2020

Составил	<u>27.05.2020</u> (дата)	<u></u> (подпись)	<u>С.В. Ждан</u> (инициалы, фамилия)
Проверил	<u>27.05.2020</u> (дата)	<u></u> (подпись)	<u>Г.А. Солдатенкова</u> (инициалы, фамилия)
Уполномоченное должностное лицо	<u>27.05.2020</u> (дата)	<u></u> (подпись)	<u>Г.М. Ефременко</u> (инициалы, фамилия)

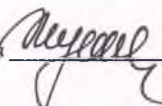


1. Общие сведения о здании

1. Кадастровый номер земельного участка	740100000002004047 (0.0505)
2. Литер	A1/д
3. Количество надземных этажей, шт.	1
4. Количество подземных этажей, шт.	1
5. Год постройки (дата приемки в эксплуатацию)	1952
6. Год реконструкции	-
7. Физический износ, %	52
8. Объем здания, куб.м	1160
9. Наружная площадь (площадь застройки), кв.м.	246 (144)
10. Общая площадь здания, кв.м	284.6
11. Нормируемая площадь здания, кв.м	239.4
12. Количество нежилых изолированных помещений, шт.	-
13. Общая площадь нежилых изолированных помещений, кв.м	-
14. Нормируемая площадь нежилых изолированных помещений, кв.м	-
15. Количество жилых изолированных помещений (квартир), шт.	-
16. Жилая площадь жилого дома (общежития, жилого здания специального назначения), кв.м	-
17. Общая площадь жилых помещений (квартир) жилого дома, кв.м	-
18. Общая площадь квартир по СНБ, кв.м	-
19. Общая площадь жилых помещений общежития, жилого здания специального назначения, кв.м	-
20. Общая площадь помещений общежития, жилого здания специального назначения, кв.м	-
21. Площадь балконов, лоджий, террас и т.п. без учета коэффициентов, кв.м	-
22. Площадь балконов, лоджий, террас и т.п. жилых помещений с учетом коэффициентов, кв.м	-
23. Количество машино-мест, шт.	-
24. Площадь машино-мест, кв.м	-
25. Вид конструкции здания	Бескаркасная
26. Материал наружных стен	Бревно

2. Сведения о стоимости

Вид стоимости	Дата определения (год уровня цен)	Стоимость, руб.	Документ о стоимости
1	2	3	4
Нет сведений	01.04.20	341355.75	справка ОАО «Желдорсервис г. Могилев» от 21.04.2020 № 153
Нет сведений	01.04.20	1090.41	справка ОАО «Желдорсервис г. Могилев» от 21.04.2020 № 153
Нет сведений	01.04.20	1568.03	справка ОАО "Желдорсервис г. Могилев" от 21.04.2020 № 153
Нет сведений	01.04.20	2613.46	справка ОАО "Желдорсервис г. Могилев" от 21.04.2020 № 153
Нет сведений	01.04.20	225.61	справка ОАО " Желдорсервис г. Могилев" от 21.04.2020 № 153



Вид стоимости	Дата определения (год уровня цен)	Стоимость, руб.	Документ о стоимости
1	2	3	4
Нет сведений	01.04.20	4181.40	справка ОАО "Желдорсервис г. Могилев" от 21.04.2020 № 153
Нет сведений	01.04.20	285.05	справка ОАО "Желдорсервис г. Могилев" от 21.04.2020 № 153

3. Распределение помещений и их площадей

3.1. По жилым помещениям

Наименование	Распределение квартир по числу комнат							Жилые помещения в общежитиях	Жилые помещения в жилых зданиях специального назначения	Иные жилые помещения	Всего
	одноконнатные	двухконнатные	трехконнатные	четырёхкомнатные	пятикомнатные	более пяти комнат	итого				
1	2	3	4	5	6	7	8	9	10	11	12
Количество жилых помещений (квартир), шт.	-	-	-	-	-	-	-	-	-	-	-
Количество жилых комнат, шт.	-	-	-	-	-	-	-	-	-	-	-
Жилая площадь, кв. м	-	-	-	-	-	-	-	-	-	-	-
Общая площадь жилых помещений (квартир) жилого дома, кв. м	-	-	-	-	-	-	-	-	-	-	-
Общая площадь жилых помещений общежития (жилого здания специального назначения), кв.м	-	-	-	-	-	-	-	-	-	-	-
Общая площадь квартир по СНБ, кв. м	-	-	-	-	-	-	-	-	-	-	-
Общая площадь здания, кв. м	-	-	-	-	-	-	-	-	-	-	-

3.2. По нежилым помещениям

Назначение	торг.	Всего
1	2	3
Нормируемая площадь, кв. м	239.4	239.4
Общая площадь, кв.м	284.6	284.6

3.3. Благоустройство жилых помещений

Наименование показателя	Отопление			Водопровод	Канализация		Горячее водоснабжение	Ванны (души)	Газ (газоснабжение)	Напольные электроплиты (варочные панели)
	печное	Центральное			центральная (уличная)	местная				
		от ТЭЦ или групповой (районной) котельной	от индивидуальных отопительных устройств на _____							
1	2	3	4	5	6	7	8	9	10	11
Количество изолированных жилых помещений (квартир), шт.	-	-	-	-	-	-	-	-	-	-
Общая площадь жилых помещений, кв. м	-	-	-	-	-	-	-	-	-	-

4. Техническое описание
4.1 Техническое описание здания

№ п/п	Наименование конструктивных элементов и инженерных систем	Описание конструктивных элементов и инженерных систем
1	2	3
1	Фундамент	Кирпичи
2	Наружные стены	Бревно
3	Внутренние стены	Бревно
4	Перегородки	Нет
5	Перекрытия	Дерево
6	Крыша (кровля)	Асбестоцементный волнистый лист
7	Полы	Плитка Наличие теплых полов: Нет
8	Окна	Дерево
9	Двери, ворота	ПВХ профиль, Дерево
10	Отделочные работы:	-
10.1	наружная отделка стен	Отделка сайдингом
10.2	внутренняя отделка	Отделка сайдингом, Оштукатурено и окрашено
11	Инженерные системы:	-
11.1	отопление	Центральное
11.2	водопровод и канализация:	-
11.2.1	холодное водоснабжение	Централизованная система
11.2.2	канализация	Автономная система
11.2.3	горячее водоснабжение	Нет
11.2.4	ванны, души	Нет
11.3	система электрооборудования:	-
11.3.1	электроснабжение	Централизованная система
11.3.2	подключение электроплит	Нет
11.4	газоснабжение	Нет
11.5	вентиляция	Вентиляция с естественным побуждением
11.6	мусоропровод	Нет
11.7	лифты	Нет
11.8	иные	Нет
12	Прочие	Крыльцо(а)

4.2 Техническое описание основных строений, их составных элементов и принадлежностей

Литер	Наименование	Год постройки (дата приема в эксплуатацию)	Износ, %*	Площадь, кв.м**	Объем, куб.м	Описание конструктивных элементов и инженерных систем***															
						фундамент	стены	перегородки	перекрытия	крыша	полы	окна	двери, ворота	отделка	отопление	водопровод	канализация	электро- снабжение	газо- снабжение	иные	прочие
1	2	3	4	5	6	7	8	9	10	11	12	13	14	15	16	17	18	19	20	21	22
A1/д	Магазин № 10	1952	52	98 (2)	365	-	-	-	-	-	-	-	-	-	-	-	-	-	-	-	-
(A1/д)	подвал	1952	52	101 (101)	384	нет	Нар.: кирп.; Вн.: кирп.	п/ф ПВХ	ж/б	нет	пл.	п/ф ПВХ	дер., мет., п/ф ПВХ	Нар.: общ.; Вн.: отд. сайд., штукат. окр.	центр.	нет	нет	центр.	нет	нет	нет
Б1/к	отопливаемая пристройка 2323	1960	52	53 (53)	175	кирп.	Нар.: кирп.; Вн.: нет	нет	ж/б	волн. шифер	пл.	п/ф ПВХ	дер.	Нар.: штукат. окр.; Вн.: штукат. окр.	центр.	центр.	авт.	центр.	нет	нет	нет
В1/бл	отопливаемая пристройка 3640 - сан.кап.	-	22	6 (0)	16	бет.	Нар.: бл. гс/к; Вн.: нет	нет	дер.	волн. шифер	пл.	п/ф ПВХ	п/ф ПВХ	Нар.: штукат. окр.; Вн.: облиц.	центр.	центр.	авт.	центр.	нет	нет	отм.
1	терраса	1960	45	30 (30)	0	кирп.	кирп.	нет	бет.	нет	пл.	нет	нет	общ.	нет	нет	нет	есть	нет	нет	крыл.
2	холодная пристройка 2324	1960	50	23 (23)	112	кирп.	кирп.	кирп.	дер., бет.	волн. шифер	дер., лин., бет.	дер.	дер., мет.	штукат. окр.	нет	нет	нет	есть	нет	нет	нет
3	холодная пристройка 2325	1960	60	30 (30)	93	кирп.	кирп.	кирп.	дер., бет.	волн. шифер	бет.	нет	дер., мет.	штукат. окр.	нет	нет	нет	есть	нет	нет	отм.
4	холодная пристройка 2326	1960	55	2 (2)	3	кирп.	кирп.	нет	дер.	волн. шифер	нет	нет	мет.	штукат. окр.	нет	нет	нет	нет	нет	нет	нет
5	холодная пристройка 2328	1960	55	4 (4)	12	кирп.	п/ф мет., кирп.	нет	бет.	нет	бет.	нет	мет.	нет	нет	нет	нет	нет	нет	нет	нет
а	Ограждение металлическое на металлических столбах	1995	25	Ограждение металлическое на металлических столбах: Заполнение пролета: Металл. Столб ограждения: Столбы металлические. Вид ограждения: Сплошное. Высота: 1.96 м. Длина: 3.98 м.																	
б	Ворота металлические	1995	25	Ворота металлические: Материал: Металл. Вид ворот (калиток): Распашные. Ширина: 3.93 м. Тип привода: Ручной. Высота: 1.96 м.																	

Литер	Наименование	Год постройки (дата приемки в эксплуатацию)	Износ, %*	Площадь, кв.м.**	Объем, куб.м	Описание конструктивных элементов и инженерных систем***															
						фундамент	стены	перегородки	перекрытия	крыша	полы	окна	двери, ворота	отделка	отопление	водопровод	канализация	электро- снабжение	газо- снабжение	иные	прочие
1	2	3	4	5	6	7	8	9	10	11	12	13	14	15	16	17	18	19	20	21	22
в	покрытие тротуарная бетонная плитка	2001	15	покрытие тротуарная бетонная плитка: Площадь: 88.8 кв.м. Материал покрытия (основания): Плитка цементно-песчаная.																	

* Для незавершенных строений указывается готовность, %.

** Указывается наружная площадь и площадь застройки, а в отношении погребов и т.п. – площадь по внутреннему периметру.

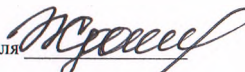
*** По основному строению описание конструктивных элементов и инженерных систем в данной таблице не приводится.

При внесении сведений по сооружениям графы 5 – 22 объединяются.

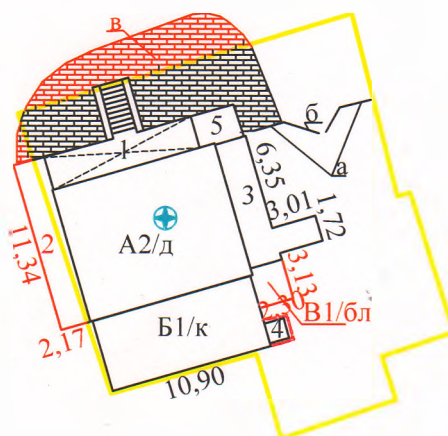
Примечание: Право зарегистрировано. Согласно п.28 главы 6 Постановления Государственного комитета по имуществу Республики Беларусь от 24.03.2015 №11, ведомость технических характеристик выдана для оформления : В1/бл- отапливаемая пристройка, 4- холодная пристройка, реконструкция холодной пристройки 3, (А1/д)- реконструкция в подвале ,2-реконструкция холодной пристройки и изменения границ земельного участка (в-тротуарная бетонная плитка частично выходит за границы земельного участка ,1-терраса частично выходит за границы земельного участка, 2-холодная пристройка выходит за границы земельного участка)

Количество страниц ведомости технических характеристик : 7

Приложение: 1. Ситуационный план на 1 л.; 2. поэтажные планы на 2 л.

Подпись исполнителя 

Ситуационный план



Условные обозначения:

- A2/д -Магазин №10
- Б1/к -отапливаемая пристройка
- В1/бл -отапливаемая пристройка
- ⊗ -терраса
- 2 -холодная пристройка
- 3 -холодная пристройка
- 4 -холодная пристройка
- 5 -холодная пристройка

а -ограждение металлическое на металлических столбах

б -ворота металлические

в -покрытие тротуарная бетонная плитка

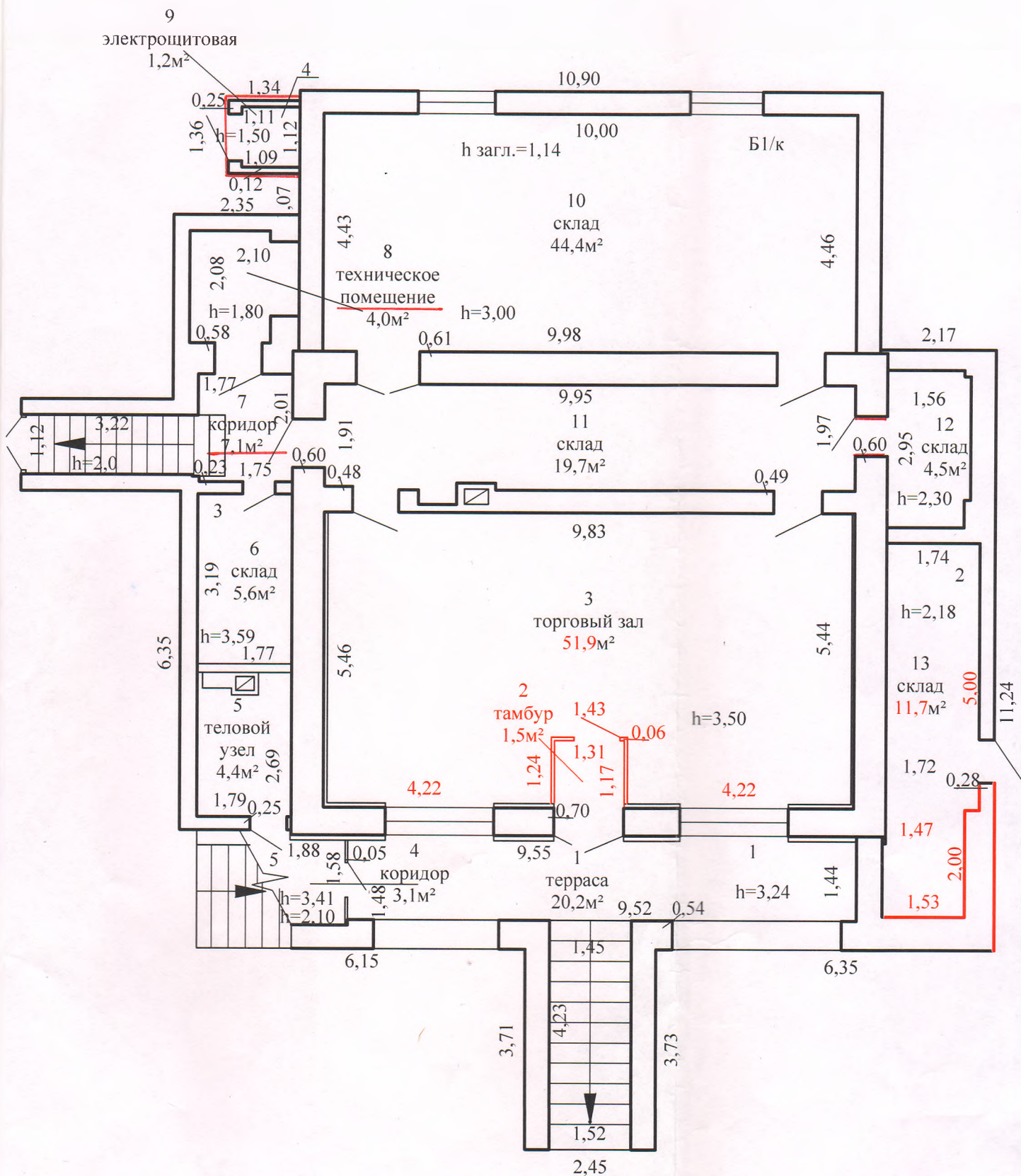
- контур объекта недвижимого имущества

-граница земельного участка объекта недвижимого имущества

+ -Географический код объекта

РУП "Могилевское агентство по государственной регистрации и земельному кадастру"			
Магазин № 10			
212001, Республика Беларусь, Могилевская обл, г. Могилев, ул. Гришина, 4А			
Система координат: 1963 года			
Составлен по состоянию на 14.05.2020			
Масштаб	Лист 1	Листов 1	Стр. 4
1:500	Инициалы,Фамилия	Подпись	Дата
Составил	С.В.Ждан	<i>[Signature]</i>	27.05.2020
Изготовил	С.В.Ждан	<i>[Signature]</i>	27.05.2020
Проверил	Г.А.Солдатенкова	<i>[Signature]</i>	27.05.2020

Поэтажный план Секция (подъезд) — Этаж подвал



Приложение 2

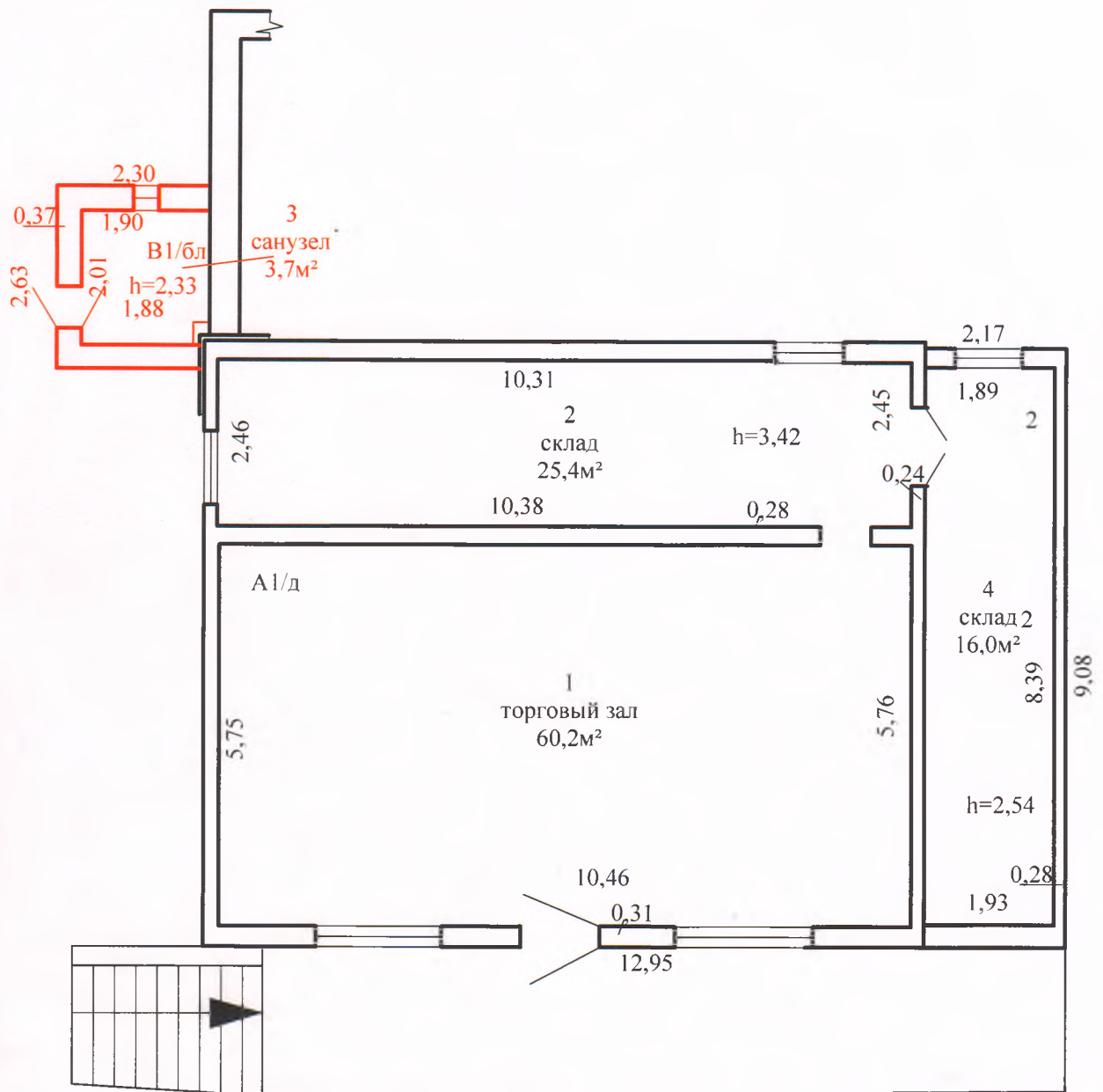
137,8м²
179,3м²

РУП "Могилевское агентство по государственной регистрации и земельному кадастру"			
Магазин №10			
212001, Республика Беларусь, Могилевская обл., г. Могилев, ул. Гришина, 4А			
Литер А1/д	Секция (подъезд)	Этаж подвал	
Составлен по состоянию на 12.05.2020			
Масштаб	Лист 1	Листов 2	Стр.10
1:100	Инициалы,Фамилия	Подпись	Дата
Составил	С.В.Ждан	<i>[Подпись]</i>	27.05.2020
Изготовил	С.В.Ждан	<i>[Подпись]</i>	27.05.2020
Проверил	Г.А.Солдатенкова	<i>[Подпись]</i>	27.05.2020

Поэтажный план Секция (подъезд)_

Приложение 2

Этаж 1



101,6м²
105,3м²

РУП "Могилевское агентство по государственной регистрации и земельному кадастру"			
Магазин №10			
212001, Республика Беларусь, Могилевская обл., г. Могилев, ул. Гришина, 4А			
Литер А1/д	Секция (подъезд)_	Этаж 1	
Составлен по состоянию на 12.05.2020			
Масштаб	Лист 2	Листов 2	Стр.10
1:100	Инициалы,Фамилия	Подпись	Дата
Составил	С.В.Ждан	<i>[Signature]</i>	27.05.2020
Изготовил	С.В.Ждан	<i>[Signature]</i>	27.05.2020
Проверил	Г.А.Солдатенкова	<i>[Signature]</i>	27.05.2020